



MANUAL PARA AS FAMÍLIAS DESAFIOS SOCIOEMOCIONAIS



Olá, queridas famílias da Escola da Inteligência!

Começamos mais uma semana cheios de disposição para enfrentar este período de adversidade, **valorizando os momentos que podemos compartilhar com nossos filhos e familiares** para fortalecer a saúde emocional de todos.

Hoje, como forma de oferecer mais **ferramentas para que vocês tenham um tempo de qualidade em casa**, a Escola da Inteligência, junto com o Clube Auge, preparou um presente incrível: vocês estão recebendo o **CDS - Caderno de Desafios Socioemocionais**, no formato digital!

No CDS, vocês vão encontrar **desafios, atividades e informações que permitem levar as habilidades socioemocionais para dentro de casa de um jeito divertido, lúdico e muito especial**. Juntos, descobrirão o fantástico mundo das emoções na prática, podendo exercitar a escolha dos comportamentos mais saudáveis e adequados diante de cada situação ou expressão de sentimento.



O Clube Auge é o primeiro clube de assinaturas de Inteligência Socioemocional do Brasil! Ele foi criado especialmente para proporcionar maior conhecimento e aperfeiçoamento das competências socioemocionais em família, além de incentivar o gosto pela leitura.

Vamos embarcar nessa viagem emocionante?



Com carinho,

Camila Cury

Conheça mais o Clube Auge
www.clubeauge.com.br

CDS

**CADERNO DE DESAFIOS
SOCIOEMOCIONAIS**

AGORA, OS
FILHOTES DA TURMA
AUGE PRECISARÃO
RESOLVER DESAFIOS
E VOCÊ PODERÁ
AJUDÁ-LOS!



Olá querida família!

Preparamos uma série de desafios para retomar os temas trabalhados na história de maneira divertida, com as crianças, e seguir com propostas reflexivas para que elas compreendam seus sentimentos, suas emoções e seus comportamentos, despertando o autoconhecimento.

As atividades foram pensadas para complementar o desenvolvimento das habilidades, exercitando a atenção, o raciocínio lógico, e ainda, trabalhando a coordenação motora da criança por meio de propostas artísticas e de reconhecimento.

Então, esse é o momento de colocar a mão no lápis de cor e ajudar os filhotes a encontrar soluções para os desafios junto com as crianças!

VAMOS LÁ?



Materiais necessários: lápis de cor, tesoura sem ponta, cola bastão e muita imaginação.

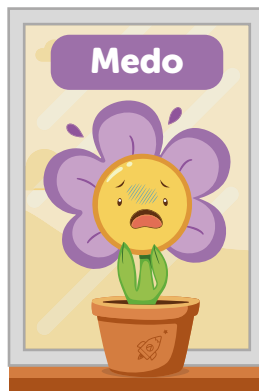


A HARPIA MILA PEDIU QUE OS FILHOTES FIZESSEM UMA PESQUISA SOBRE EMOÇÕES. QUE TAL LIGAR AS SITUAÇÕES ÀS EMOÇÕES QUE VOCÊ SENTE PARA PARTICIPAR DA PESQUISA DA TURMA?

QUANDO MEUS AMIGOS ME TRATAM MAL, SINTO...



QUANDO GOSTO DE ALGO, SINTO...



QUANDO LEVO UM SUSTO, SINTO...



QUANDO ALGO ME ABORRECE, SINTO...



QUANDO GANHO UM ABRAÇO, SINTO...



QUANDO ENCONTRO MEUS AMIGOS, SINTO...



QUANDO VOU À ESCOLA, SINTO...

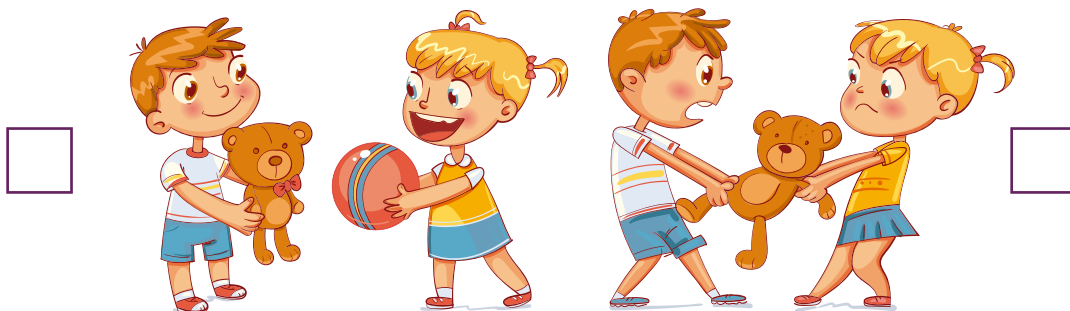
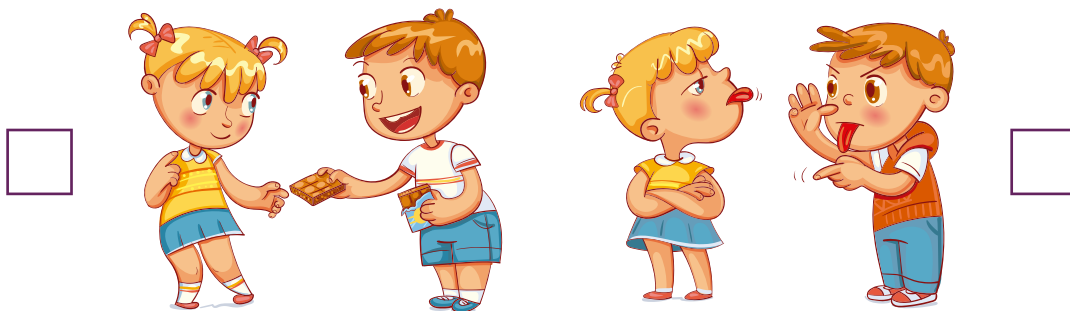


QUANDO COMO ALGO QUE GOSTO, SINTO...



Habilidades: demonstrar imagem positiva de si e confiança em sua capacidade para enfrentar dificuldades e desafios; relacionar texto com ilustrações e outros recursos gráficos.

MILA PEDIU AOS FILHOTES QUE ESCOLHESSSEM DUAS CORES: UMA PARA PINTAR OS QUADRINHOS COM COMPORTAMENTOS SAUDÁVEIS E OUTRA PARA PINTAR OS QUADRINHOS COM COMPORTAMENTOS NÃO SAUDÁVEIS. A TURMA GOSTOU TANTO DA ATIVIDADE QUE DEIXOU UMA CÓPIA PARA VOCÊ PINTAR TAMBÉM.



Habilidades: demonstrar atitudes de cuidado e solidariedade na interação com crianças e adultos; respeitar regras básicas de convívio social nas interações e brincadeiras; demonstrar empatia pelos outros, percebendo que as pessoas têm diferentes sentimentos, necessidades e maneiras de pensar e agir.

OS FILHOTES ESTÃO CURIOSOS PARA SABER QUAL FOI A EMOÇÃO DE GUTO AO SE DEPARAR COM O TIGRE RABUGENTO QUE RONDAVA A FLORESTA. LIGUE OS PONTOS PARA DESCOBRIR. DEPOIS, É SÓ COLORIR A FIGURA USANDO SUA IMAGINAÇÃO.



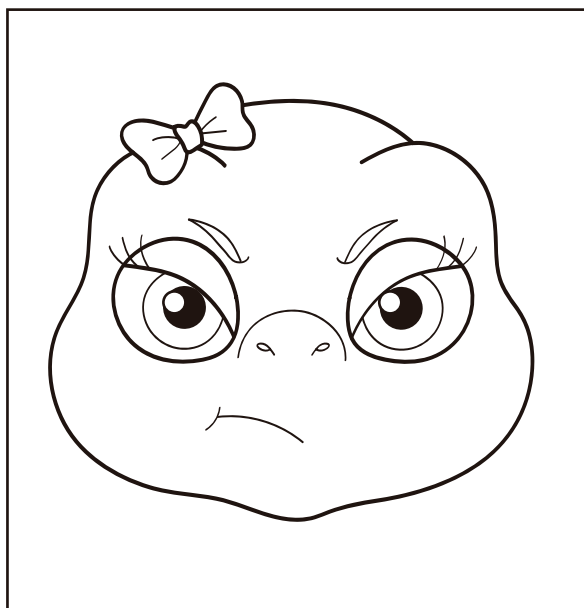
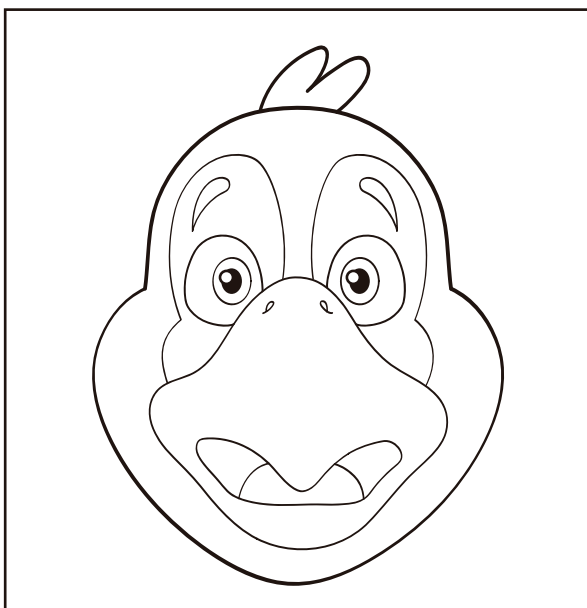
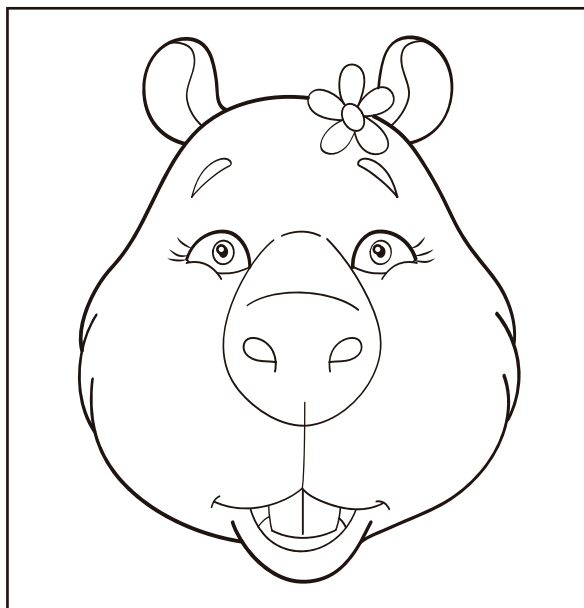
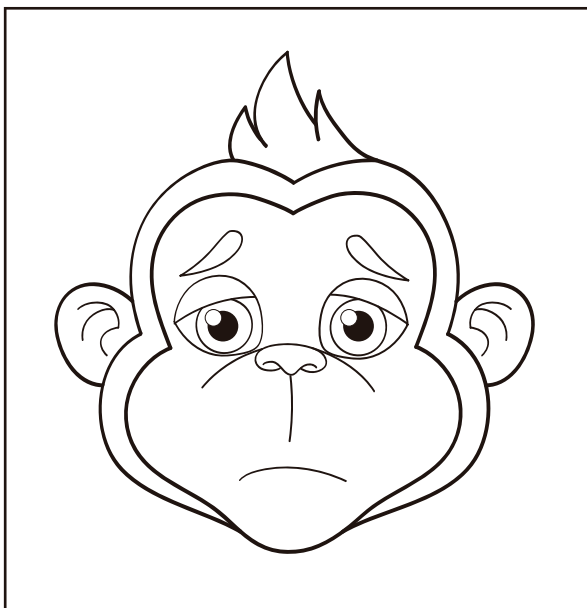
Habilidades: desenvolver progressivamente as habilidades manuais, adquirindo controle para desenhar; identificar relações espaciais.

NUNO PINTOU A FLORESTA, MAS ESCONDEU ALGUMAS DIFERENÇAS NO DESENHO PARA QUE OS AMIGOS ENCONTREM. VOCÊ CONSEGUE ACHAR 7 DIFERENÇAS?



Habilidades: perceber que as pessoas têm diferentes sentimentos; coordenar habilidades manuais; identificar relações espaciais. Estabelecer relações de comparação entre objetos, observando suas propriedades.

QUE TAL COLORIR A TURMA AUGE COM CORES QUE REPRESENTEM AS EMOÇÕES DELES?



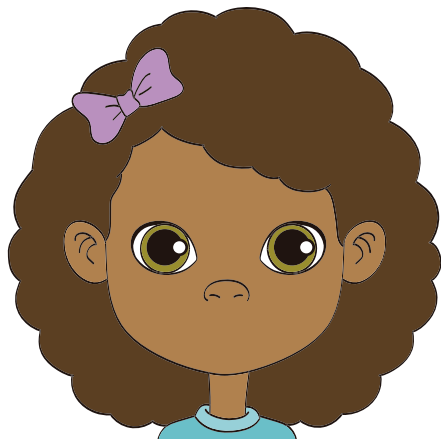
Habilidades: desenvolver progressivamente as habilidades manuais, adquirindo controle para pintar; relacionar emoção com ilustrações e outros recursos gráficos.

COMO TITA ESTÁ SE SENTINDO? ESCOLHA UMA COR E TRACE O CAMINHO PARA DESCOBRIR O SENTIMENTO DELA.

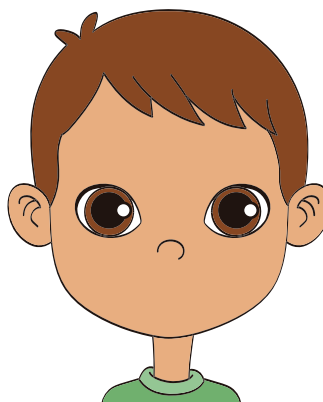


Habilidades: perceber que as pessoas têm diferentes sentimentos; coordenar habilidades manuais; identificar relações espaciais.

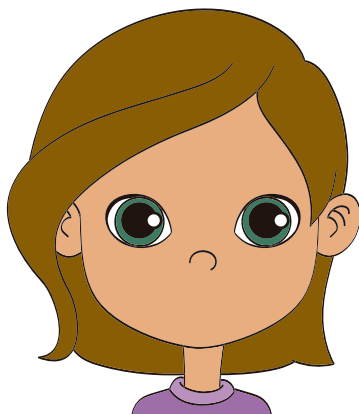
A TURMA AUGE ESTÁ CURIOSA PARA SABER COMO VOCÊ SE SENTIRIA NAS SITUAÇÕES QUE OS ANIMAIS VIVENCIARAM NA NARRATIVA. DESENHE A BOCA E SOBRANCELHA PARA EXPRESSAR QUAIS SERIAM SUAS EMOÇÕES EM CADA SITUAÇÃO.



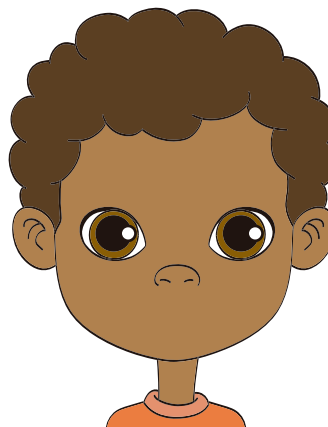
**CAMINHAR NA CHUVA FORTE,
COM RAIOS E TROVÕES**



**TER UMA IDEIA E SER
QUESTIONADO PELOS AMIGOS**



**NÃO SE ACHAR CAPAZ DE
REALIZAR UMA ATIVIDADE**



**ENCONTRAR UM ARCO-ÍRIS NO
TOPO DA MONTANHA**



Habilidades: demonstrar imagem positiva de si e confiança em sua capacidade para enfrentar dificuldades e desafios; resolver conflitos nas interações e brincadeiras, com a orientação de um adulto; demonstrar empatia pelos outros, percebendo que as pessoas têm diferentes sentimentos, necessidades e maneiras de pensar e agir; expressar-se por meio de desenho, pintura, colagem.

OS FILHOTES ESTÃO BRINCANDO DE MÍMICA VOCÊ PODE AJUDÁ-LOS A DECIFRAR OS SENTIMENTOS? ESCOLHA UMA COR E PINTE O QUADRINHO QUE INDIQUE O SENTIMENTO DELES NAS SITUAÇÕES PROPOSTAS:

O QUE LICE ESTÁ SENTINDO?



- INSEGURANÇA
- FOME
- FELICIDADE

O QUE NANA ESTÁ SENTINDO?



- AGITAÇÃO
- NERVOSO
- EMPOLGAÇÃO

O QUE GUTO ESTÁ SENTINDO?



- FRUSTRAÇÃO
- CONFIANÇA
- SURPRESA



Habilidades: identificar ideias, desejos e sentimentos sobre vivências, por meio de desenhos e outras formas de expressão.

**NANA ESTÁ TRISTE. VAMOS AJUDÁ-LA A SENTIR-SE MELHOR?
LIGUE NANA ÀS FRASES QUE VÃO ALEGRÁ-LA.**



VOCÊ É BOA, NANA!

VOCÊ É MUITO FEIA, NANA!

EU GOSTO DE VOCÊ, NANA!

VOCÊ É MUITO BONITA, NANA!

VOCÊ É CHATA, NANA!

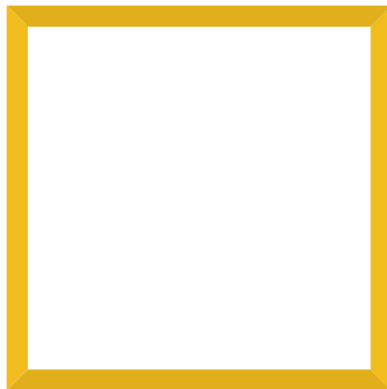


Habilidades: perceber que as pessoas têm diferentes sentimentos;
coordenar habilidades manuais; identificar relações espaciais.

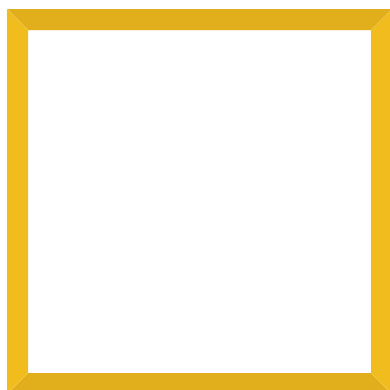
LICE ESTÁ PREPARANDO UM ÁLBUM DE FOTOS DOS AMIGOS, MAS PRECISA COLOCÁ-LAS NAS MOLDURAS DE ACORDO COM A EMOÇÃO DESCRITA NA LEGENDA. RECORTE E COLE AS FOTOS DA TURMA PARA AJUDÁ-LA.



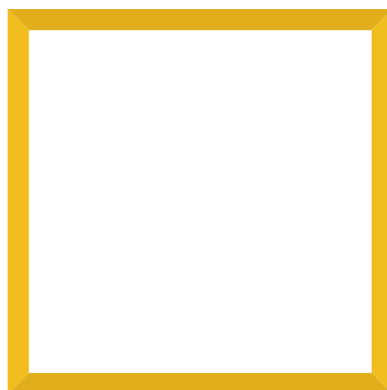
NANA RECEBENDO UM ELOGIO DE SEU PAI.



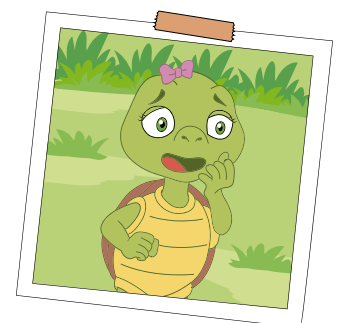
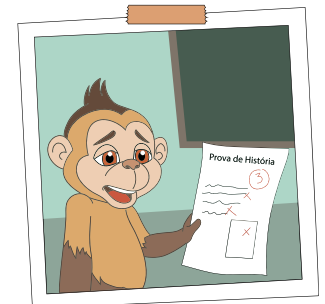
NUNO BRAVO, PORQUE A MÃE DELE NÃO O DEIXOU VER VÍDEOS NO CELULAR.



TITA ASSUSTADA, PORQUE ESCUTOU O GUIZALHO DE UMA COBRA.



GUTO, QUE ESTUDOU MUITO, RECEBENDO A PROVA COM NOTA BAIXA.



Habilidades: coordenar as habilidades manuais no atendimento adequado aos interesses e às necessidades em situações diversas.

Jogo Auge do comportamento

auge

OBJETIVOS DO JOGO

- Despertar hábitos saudáveis com pequenas mudanças em atividades cotidianas;
- Estimular a boa convivência em sociedade;
- Reconhecer seu papel no mundo;
- Compreender noções básicas de responsabilidade.

MATERIAL NECESSÁRIO

- Material de pintura (lápiz de cor, giz de cera, caneta hidrocor etc.).

REGRAS DO JOGO

- O percurso do tabuleiro deve ser percorrido durante 15 dias;
- As atividades devem ser feitas de acordo com a sequência numérica proposta;
- O percurso só pode ser avançado se a atividade proposta for concluída;
- Ao avançar no percurso, o foguete correspondente à atividade deve ser colorido pela criança.

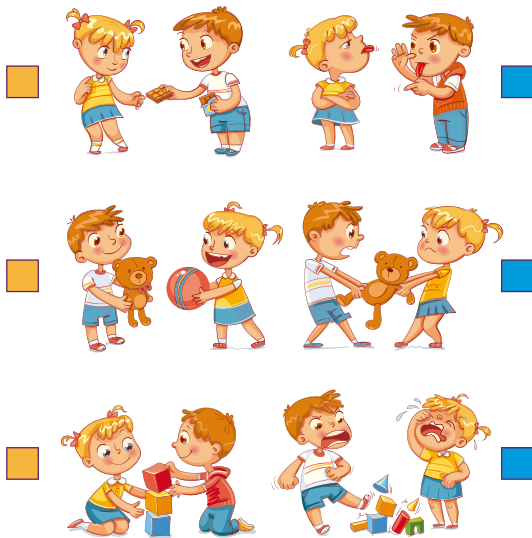
ATIVIDADES

1. Abraçar um familiar carinhosamente.
2. Ajudar um amigo na escola.
3. Comer um vegetal/ fruta não habitual.
4. Lavar as mãos depois de usar o banheiro.
5. Ajudar a família a separar o lixo.
6. Pedir desculpa por um comportamento não saudável.
7. Convidar a família para brincar.
8. Guardar os brinquedos depois de usá-los.
9. Fazer a lição de casa do dia.
10. Ajudar a por a mesa do jantar.
11. Colocar a roupa suja no cesto.
12. Ajudar a alimentar os animais.
13. Escovar os dentes antes de dormir.
14. Lavar as mãos antes de comer.
15. Contemplar o belo.

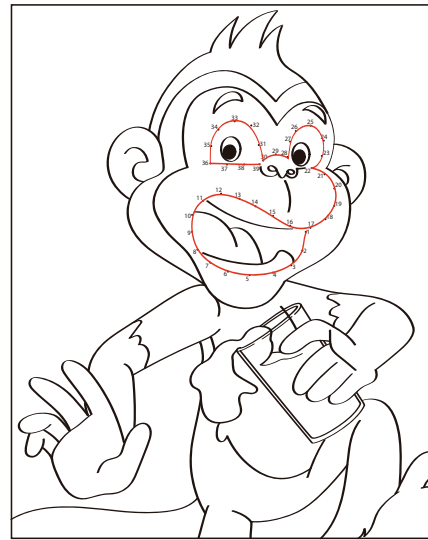


CADERNO DE RESPOSTAS

ATIVIDADE P. 5



ATIVIDADE P. 6



ATIVIDADE P. 7



ATIVIDADE P. 9



ATIVIDADE P. 12

O QUE LICE ESTÁ SENTINDO?



- INSEGURANÇA
- FOME
- FELICIDADE

O QUE NANA ESTÁ SENTINDO?



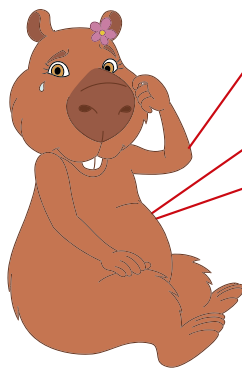
- AGITAÇÃO
- NERVOSO
- EMPOLGAÇÃO

O QUE GUTO ESTÁ SENTINDO?



- FRUSTRAÇÃO
- CONFIANÇA
- SURPRESA

ATIVIDADE P. 12



- VOCÉ É BOA, NANA!
- VOCÉ É MUITO FEIA, NANA!
- EU GOSTO DE VOCÊ, NANA!
- VOCÉ É MUITO BONITA, NANA!
- VOCÉ É CHATA, NANA!

ATIVIDADE P. 13





Conheça mais o Clube Auge
www.clubeauge.com.br